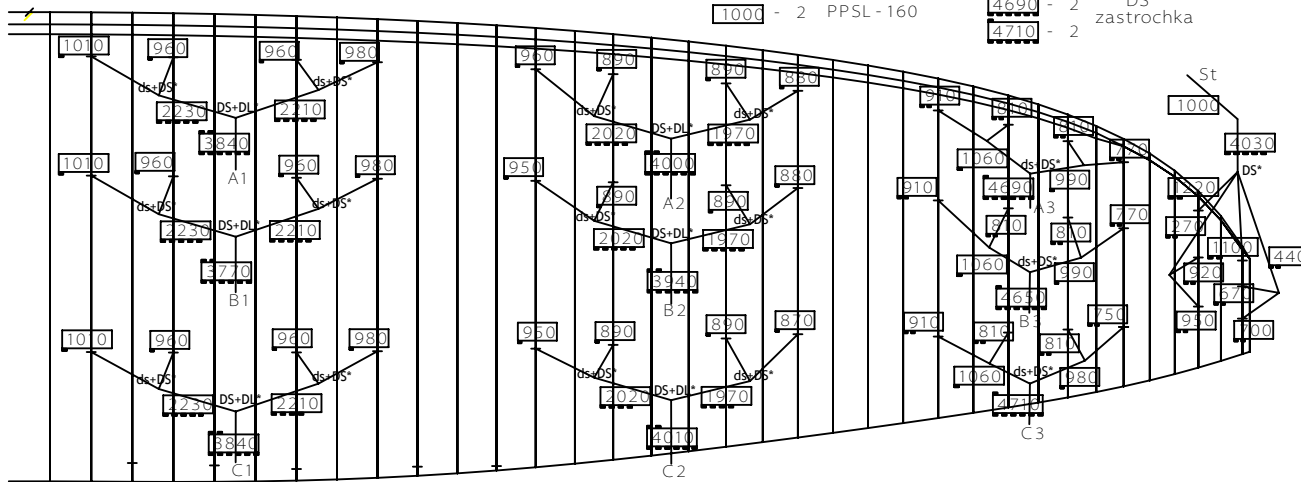


870 - 2	980 - 8 8000U 50	270 - 2	810 - 12 8000U 50	3770 - 2 PPSL-191	1970 - 6 8000U 90
880 - 4	990 - 4 ds	440 - 2	910 - 6	3840 - 2 DL	2020 - 6 DS s 2 storon
890 - 12	1010 - 6	670 - 2	920 - 2	3940 - 2 zastrochka	2210 - 6
950 - 4	1060 - 6	700 - 2	950 - 2	4000 - 2 igla # 75	2230 - 6
960 - 14		750 - 2	1100 - 2	3840 - 2	4030 - 2
		770 - 4	1220 - 2	4010 - 2	4650 - 2 8000U 120
				1000 - 2 PPSL-160	4690 - 2 DS
					4710 - 2 zastrochka



Ray M (C1611_24 lines 05.10.17_spiral_exit
l.e. 02.10.2018.

ds, DS* Способ изготовления Double Splice (см. приложение)
DL* Способ изготовления Double Line (см. приложение)